

Espaço Corporativo Made in Italy



Consolato Generale d'Italia
Rio de Janeiro

ItaliaNoRio



Agenda

1. Conceito da Iniciativa
2. O Novo Espaço
3. Tipologias de Espaço e Uso





01.

Conceito da Iniciativa

Visão Conceitual

A ideia é criar um ambiente colaborativo onde **diferentes empresas e profissionais possam trabalhar, se conectar e gerar valor mútuo.**

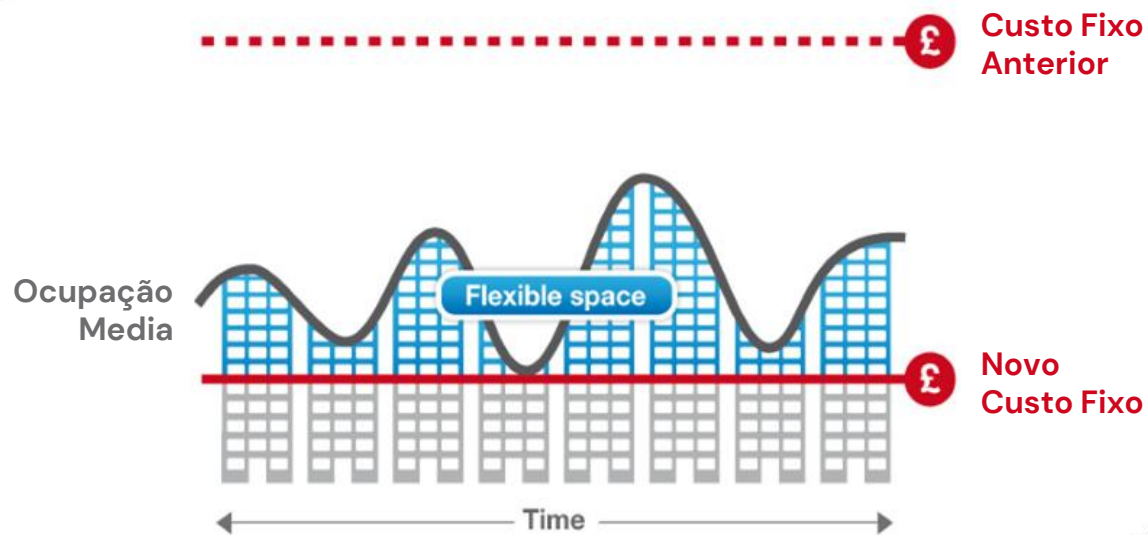
O objetivo deste projeto é **realizar um vibrante espaço de promoção econômico-comercial no oitavo andar da Casa d'Italia.**

Este espaço não só **revitalizará a área**, mas também **promoverá a interação entre as comunidades italiana e brasileira**, integrando o conceito de espaço corporativo aos serviços já oferecidos pelo consulado.



O valor agregado para o mercado

Uma estratégia flexível para os lugares de trabalho



Benefícios para o Sistema Itália

- **Hub** permanente para a promoção do *Made in Italy*;
- Maior integração entre instituições e empresas italianas;
- Apoio à internacionalização das PME italianas;
- Valorização do patrimônio público italiano;
- Geração de recursos para novas ações de promoção econômica.

Benefícios para o Utilizador

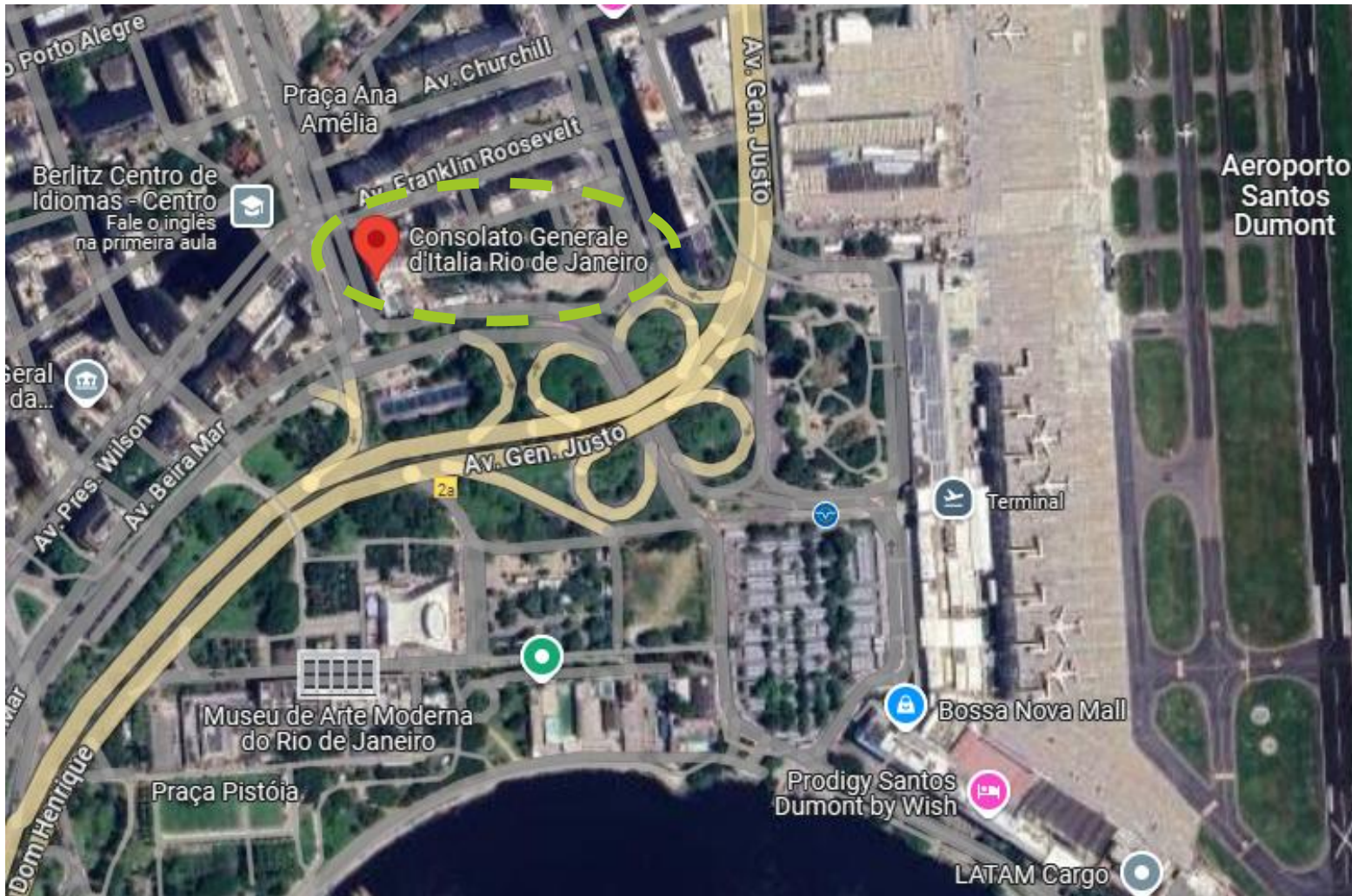
- Espaços de trabalho qualificados ao serviço da promoção do *Made in Italy*;
- Salas de reunião e networking em ambiente institucional dedicado à Itália;
- Soluções flexíveis de curta duração para apoio à internacionalização de empresas italianas;
- Acesso integrado ao ecossistema do Sistema Itália no Brasil;
- Serviços especializados de apoio operacional à promoção econômica da Itália.



02.

O Novo Espaço

Localização



LOCALIZADO NO CENTRO HISTÓRICO DO RIO DE JANEIRO:

Logística



- Aeroporto Santos Dumont (650m)
- Metro Cinelândia (500m)
- Linhas de Ônibus e VLT
- Aterro do Flamengo (que liga a Zona Leste com a Zona Sul)

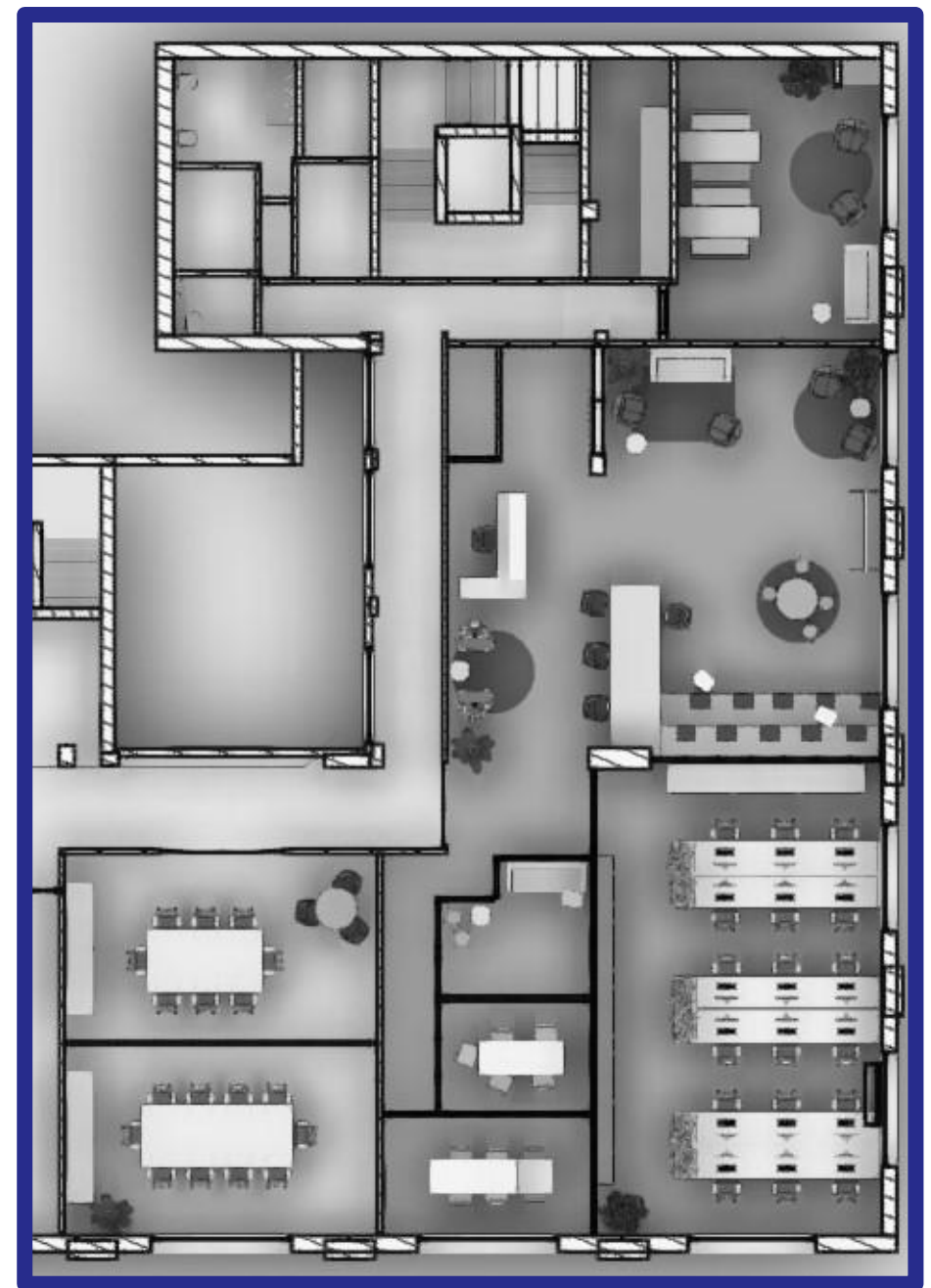
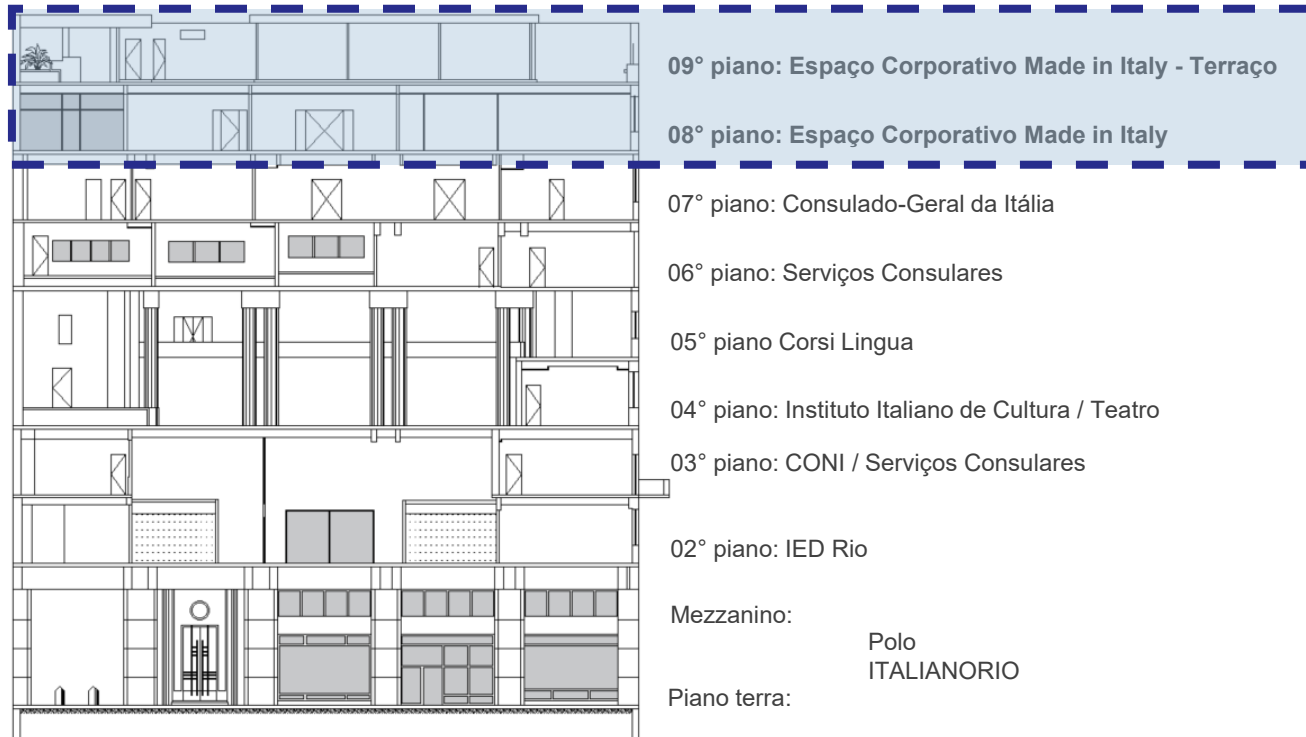
Serviços e outros



- Proximidade com as principais áreas corporativas do Rio de Janeiro (Botafogo, Flamengo e Centro)
- Pontos de alimentação
- Hotéis
- Bancos
- Locais de interesse cultural (Museu de Arte Moderna (MAM), Teatro Municipal, Biblioteca Nacional,...)

Layout

- ✓ 8º Andar: 400 m²
- ✓ 9º Andar - Terraço: 500 m²



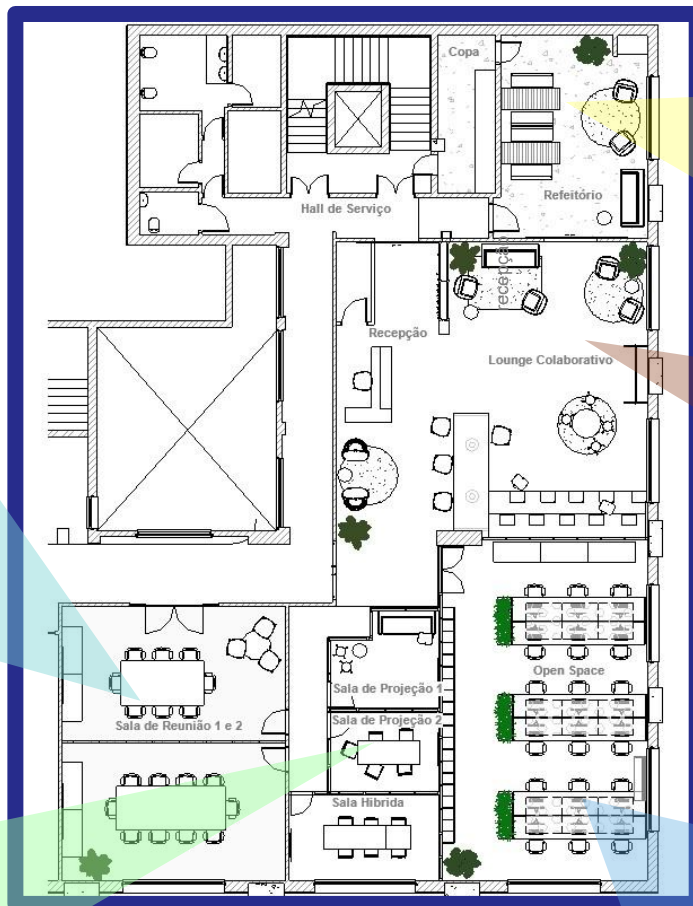
Os Espaços Propostos



SALAS DE REUNIÃO (1)



SALAS DE PROJETO – REUNIÃO (3)



CAFÉ E REFEIÇÕES



LOUNGE COLABORATIVO



ESTAÇÕES DE TRABALHO (18)



03.

Tipologias de Espaço e Uso

Estações de trabalho



Espaço de trabalho para até 18 pessoas. Adequado para a realização de atividades rotineiras que precisam de um local tranquilo e bem equipado para trabalho.

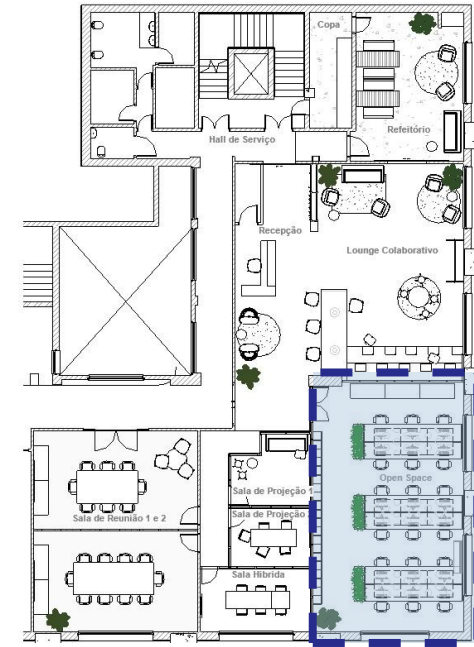
Equipamentos e mobiliário

- Mesas
- Cadeiras ergonômicas
- Tomadas e ponto de internet
- Monitores
- Plantas decorativas

Modelo de Uso

- Pacote de horas: valor mensal para um valor fechado de horas
- Aluguel por hora ou dia: *pay per use*, para usuários ocasionais

Estações de trabalho



- ✓ Trabalho individual
- ✓ Concentração
- ✓ Foco

Salas pequenas de projeto/reunião



3 salas para 4-6 pessoas que permitem tanto reuniões quanto trabalho colaborativo e dinâmico. Nela, as equipes podem acompanhar projetos e cocriar soluções usando ferramentas digitais e analógicas.

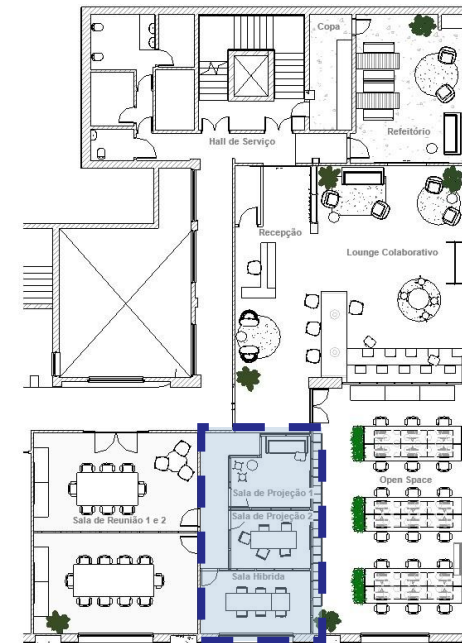
Equipamentos e mobiliário

- Mesa reajustável com cadeiras altas
- Lousa branca
- TV 75" com sistema de videoconferência

Modelo de Uso

- Pacote de horas: valor mensal para um valor fechado de horas
- Aluguel por hora ou dia: *pay per use*, para usuários ocasionais
- Aluguel por médio prazo como escritório temporâneo

Sala média de projeto/reunião



- ✓ Encontro
- ✓ Trabalho em equipe
- ✓ Engajamento

Sala grande de reunião



Um ambiente confortável para reuniões estratégicas e trabalho colaborativo. São espaços para proporcionar privacidade e uma experiência premium.

O espaço flexível pode ser dividido em 2 salas independentes e pode receber até 16 pessoas.

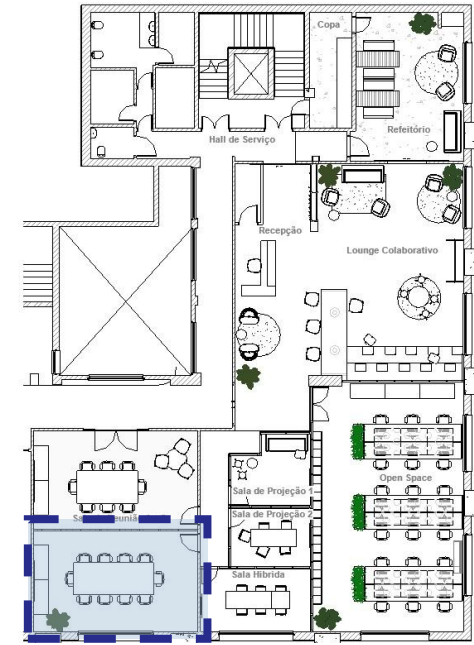
Equipamentos e mobiliário

- Mesas e cadeiras ergonômicas
- Lousa branca
- TV 75" com sistema de videoconferência

Modelo de Uso

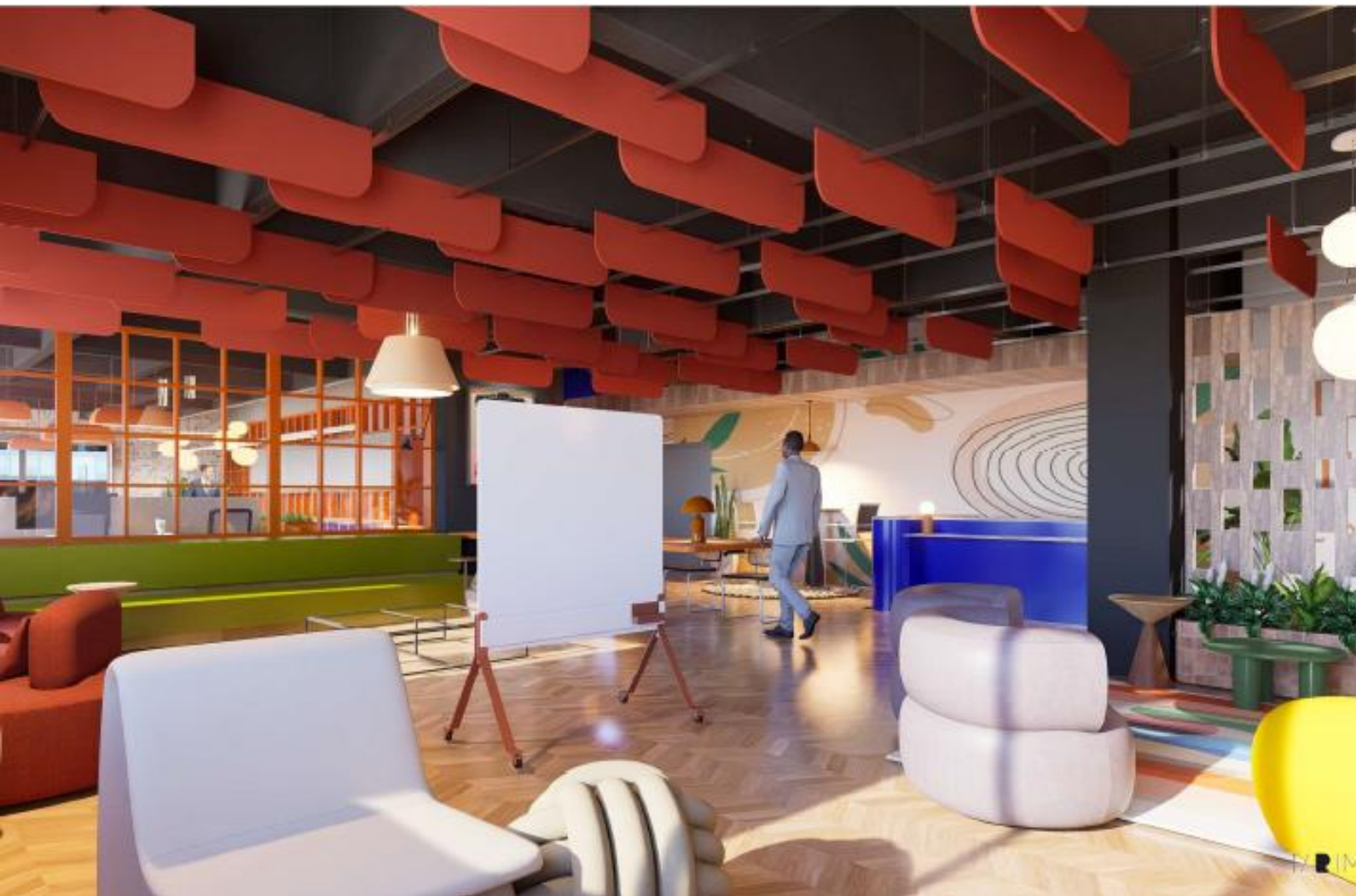
- Pacote de horas: valor mensal para um valor fechado de horas
- Aluguel por hora ou dia: *pay per use*, para usuários ocasionais

Sala grande de reunião



- ✓ Encontro
- ✓ Excelência
- ✓ Exclusividade

Lounge colaborativo



Espaço utilizado para networking, conversas informais e momentos de desconpressão, proporcionando um ambiente confortável e sofisticado. Nele, profissionais podem trocar ideias, realizar pequenas reuniões espontâneas ou simplesmente relaxar entre compromissos.

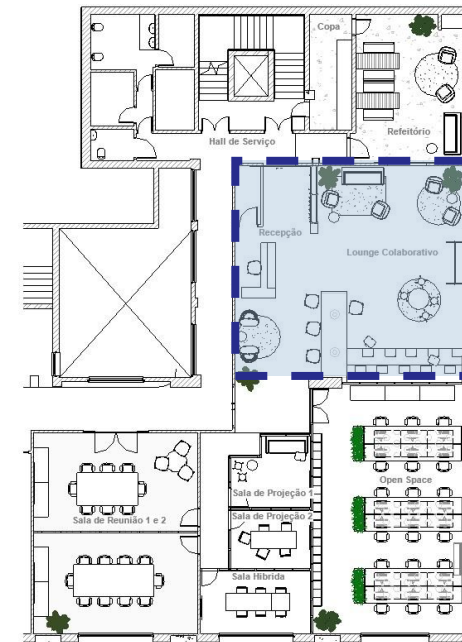
Equipamentos e mobiliário

- Mesa compartilhada, Armários, Arquibancada
- Lousa móvel
- Cadeiras e mesas de apoio, *puffs*, mesa de apoio,
- Sofá, poltronas

Modelo de Uso

- Acesso: Livre para os usuários

Lounge colaborativo



- ✓ Conexões
- ✓ Interação
- ✓ Inspiração

Café e refeições



Um espaço pensado para oferecer conforto e praticidade no dia a dia, promovendo pausas de qualidade e momentos de convivência entre os colaboradores.

É um ambiente que apoia o bem-estar no trabalho, estimula a troca entre equipes e reforça o senso de comunidade dentro do escritório.

Modelo de Uso

- Acesso: Livre para os usuários

Terraço



Oferece uma vista panorâmica e sugestiva dos dois monumentos icônicos da cidade: o Pão de Açúcar e o Cristo Redentor.

O terraço é o local perfeito para eventos, como festas corporativas, filmagens, conferências e também para reuniões exclusivas.

Com espaços grandes e confortáveis, dará a cada evento um cenário deslumbrante e uma atmosfera cheia de classe e charme.

Modelo de Uso

- Reserva diária para eventos
- Reserva por hora para reuniões
- Eventos promovidos pelo consulado



Engaging Places for a Better Life

[Get in touch](#)

